

12月16日(月)晴れ						12月18日(水)晴れ						12月20日(金)晴れ*日勤						12月26日(木)曇り					
時間帯別集計						時間帯別集計						時間帯別集計						時間帯別集計					
時間帯	件数	売上	実車率	時間帯	件数	売上	実車率	時間帯	件数	売上	実車率	時間帯	件数	売上	実車率	時間帯	件数	売上	実車率				
Q1	5	¥ 11,400	47.2%	Q1	7	¥ 12,500	49.7%	Q1	2	¥ 4,700	71.7%	Q1	5	¥ 12,200	51.9%								
Q2	10	¥ 23,300	47.8%	Q2	14	¥ 28,100	60.8%	Q2	7	¥ 7,800	33.5%	Q2	9	¥ 6,500	30.6%								
Q3	18	¥ 32,200	40.0%	Q3	18	¥ 33,200	27.4%	Q3	10	¥ 10,900	53.6%	Q3	13	¥ 8,820	40.2%								
Q4	27	¥ 45,600	76.4%	Q4	21	¥ 41,700	42.0%	Q4	16	¥ 17,900	64.6%	Q4	19	¥ 10,700	52.4%								
Q5	31	¥ 56,800	42.1%	Q5	26	¥ 54,700	47.2%	Q5	17	¥ 3,000	25.7%	Q5	25	¥ 8,100	38.3%								
Q6	37	¥ 74,900	38.9%	Q6	30	¥ 62,600	22.2%	Q6	17	¥ -0	0.0%	Q6	28	¥ 13,600	29.4%								
Q7	38	¥ 77,500	18.6%	Q7	32	¥ 66,400	15.5%	Q7	17	¥ -0	0.0%	Q7	30	¥ 10,930	29.2%								

12月28日(土)晴れ						12月31日(火)曇り*日勤						1月3日(金)晴れ						1月5日(日)曇り					
時間帯別集計						時間帯別集計						時間帯別集計						時間帯別集計					
時間帯	件数	売上	実車率	時間帯	件数	売上	実車率	時間帯	件数	売上	実車率	時間帯	件数	売上	実車率	時間帯	件数	売上	実車率				
Q1	3	¥ 4,500	25.0%	Q1	1	¥ 2,600	31.1%	Q1	1	¥ 1,200	4.5%	Q1	5	¥ 9,300	36.1%								
Q2	8	¥ 11,700	28.6%	Q2	6	¥ 13,950	56.6%	Q2	8	¥ 11,700	49.7%	Q2	10	¥ 7,600	36.2%								
Q3	11	¥ 14,700	17.7%	Q3	11	¥ 12,300	48.2%	Q3	14	¥ 12,500	49.2%	Q3	15	¥ 11,000	42.4%								
Q4	21	¥ 32,500	70.7%	Q4	17	¥ 37,250	38.3%	Q4	20	¥ 9,600	42.7%	Q4	20	¥ 8,900	40.6%								
Q5	26	¥ 42,200	33.7%	Q5	22	¥ 5,400	34.2%	Q5	28	¥ 14,200	53.6%	Q5	26	¥ 8,800	25.6%								
Q6	34	¥ 66,400	59.7%	Q6	22	¥ -0	0.0%	Q6	29	¥ 1,300	23.7%	Q6	26	¥ -0	0.0%								
Q7	44	¥ 89,200	60.1%	Q7	22	¥ -0	0.0%	Q7	29	¥ -0	0.0%	Q7	26	¥ -0	0.0%								

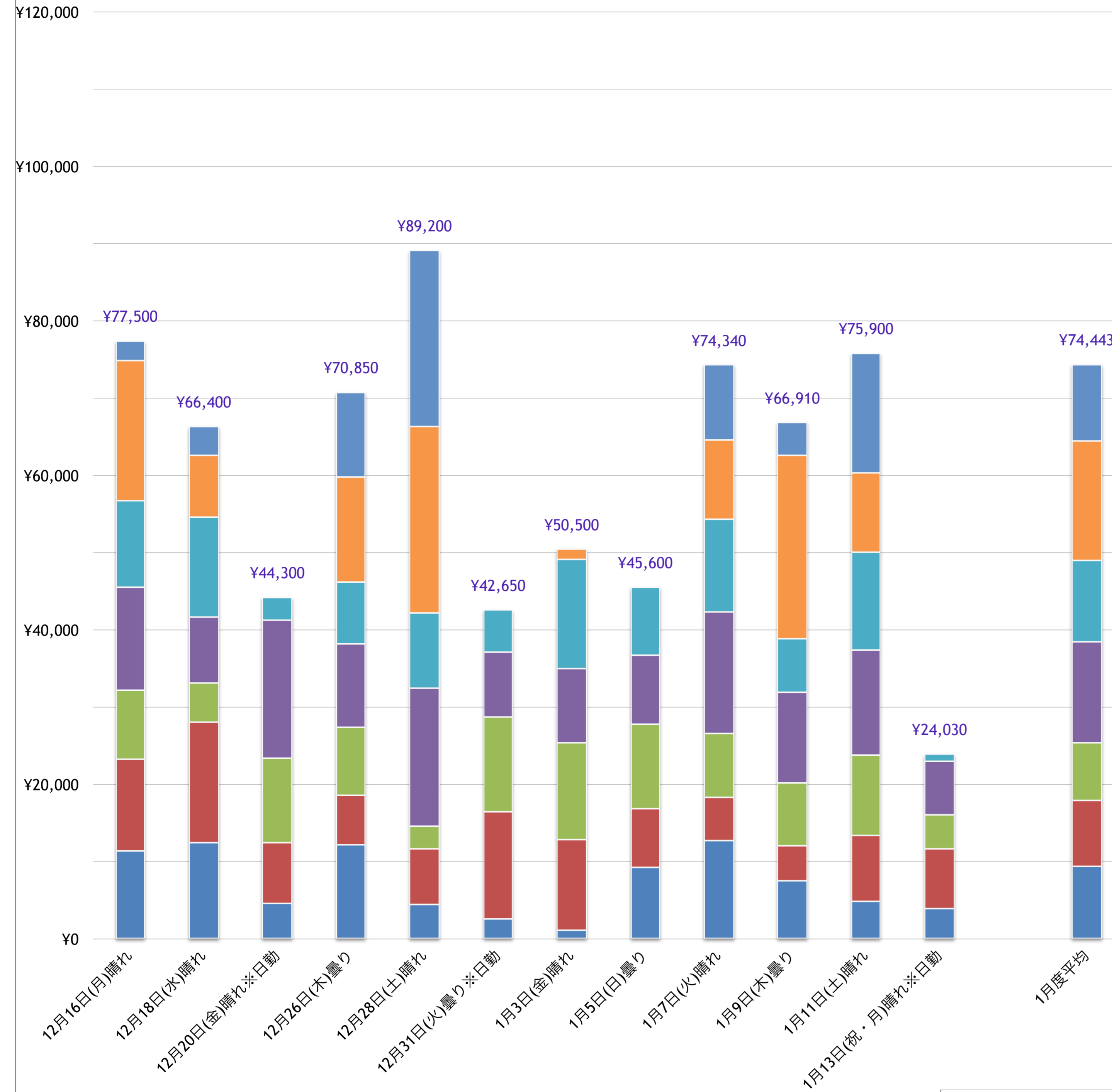
1月7日(火)晴れ						1月9日(木)曇り						1月11日(土)晴れ						1月13日(祝・月)晴れ*日勤					
時間帯別集計						時間帯別集計						時間帯別集計						時間帯別集計					
時間帯	件数	売上	実車率	時間帯	件数	売上	実車率	時間帯	件数	売上	実車率	時間帯	件数	売上	実車率	時間帯	件数	売上	実車率				
Q1	6	¥ 12,850	50.2%	Q1	5	¥ 7,610	29.7%	Q1	4	¥ 4,900	24.3%	Q1	3	¥ 3,970	20.7%								
Q2	11	¥ 18,450	23.3%	Q2	9	¥ 4,500	19.1%	Q2	9	¥ 8,600	40.0%	Q2	6	¥ 7,800	38.9%								
Q3	14	¥ 26,650	32.4%	Q3	13	¥ 8,100	32.8%	Q3	12	¥ 10,400	42.2%	Q3	9	¥ 4,360	22.8%								
Q4	24	¥ 42,450	70.7%	Q4	18	¥ 11,800	52.8%	Q4	20	¥ 13,500	60.0%	Q4	12	¥ 6,900	35.0%								
Q5	31	¥ 54,450	50.8%	Q5	23	¥ 6,900	27.5%	Q5	26	¥ 12,700	52.8%	Q5	13	¥ 1,000	27.6%								
Q6	33	¥ 64,640	19.1%	Q6	26	¥ 23,700	34.8%	Q6	32	¥ 10,300	26.4%	Q6	13	¥ -0	0.0%								
Q7	35	¥ 74,340	29.1%	Q7	28	¥ 4,300	15.0%	Q7	37	¥ 15,500	30.9%	Q7	13	¥ -0	0.0%								

日付	勤務時間	売上	乗車回数	走行距離	実車率	単価	平均空車
12月16日(月)	19時間 15分	¥ 77,500	38	280km	47.0%	¥2,039	16分 3秒
12月18日(水)	20時間 20分	¥ 66,400	32	309km	39.3%	¥2,075	22分 39秒
12月20日(金)	11時間 35分	¥ 44,300	17	178km	49.4%	¥2,606	19分 49秒
12月26日(木)	20時間 35分	¥ 70,850	30	331km	39.3%	¥2,362	24分 28秒
12月28日(土)	21時間 10分	¥ 89,200	44	328km	43.6%	¥2,027	16分 4秒
12月31日(水)	12時間 35分	¥ 42,650	22	184km	43.8%	¥1,939	19分 5秒
1月3日(金)	15時間 20分	¥ 50,500	29	262km	41.4%	¥1,741	18分 4秒
1月5日(日)	15時間 25分	¥ 45,600	26	236km	35.4%	¥1,754	22分 32秒
1月7日(火)	21時間	¥ 74,340	35	326km	40.1%	¥2,124	21分 21秒
1月9日(木)	20時間 40分	¥ 66,910	28	346km	30.6%	¥2,390	30分 34秒
1月11日(土)	20時間 35分	¥ 75,900	37	330km	40.0%	¥2,051	19分 49秒
1月13日(祝)	12時間 5分	¥ 24,030	13	183km	29.7%	¥1,848	37分 14秒

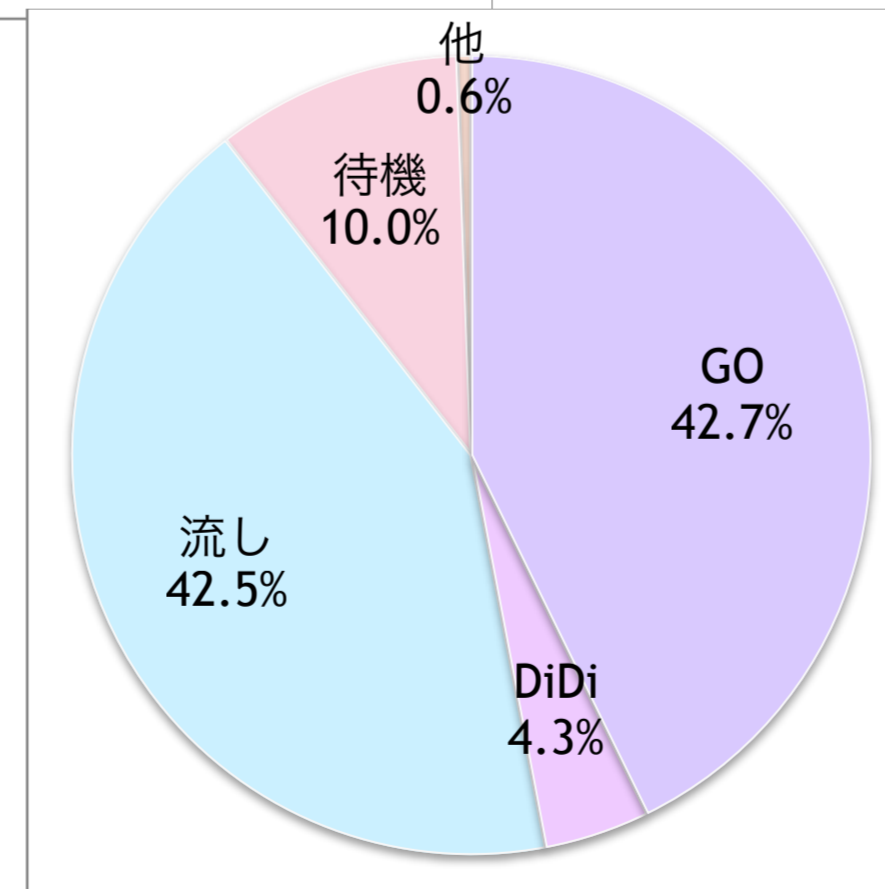
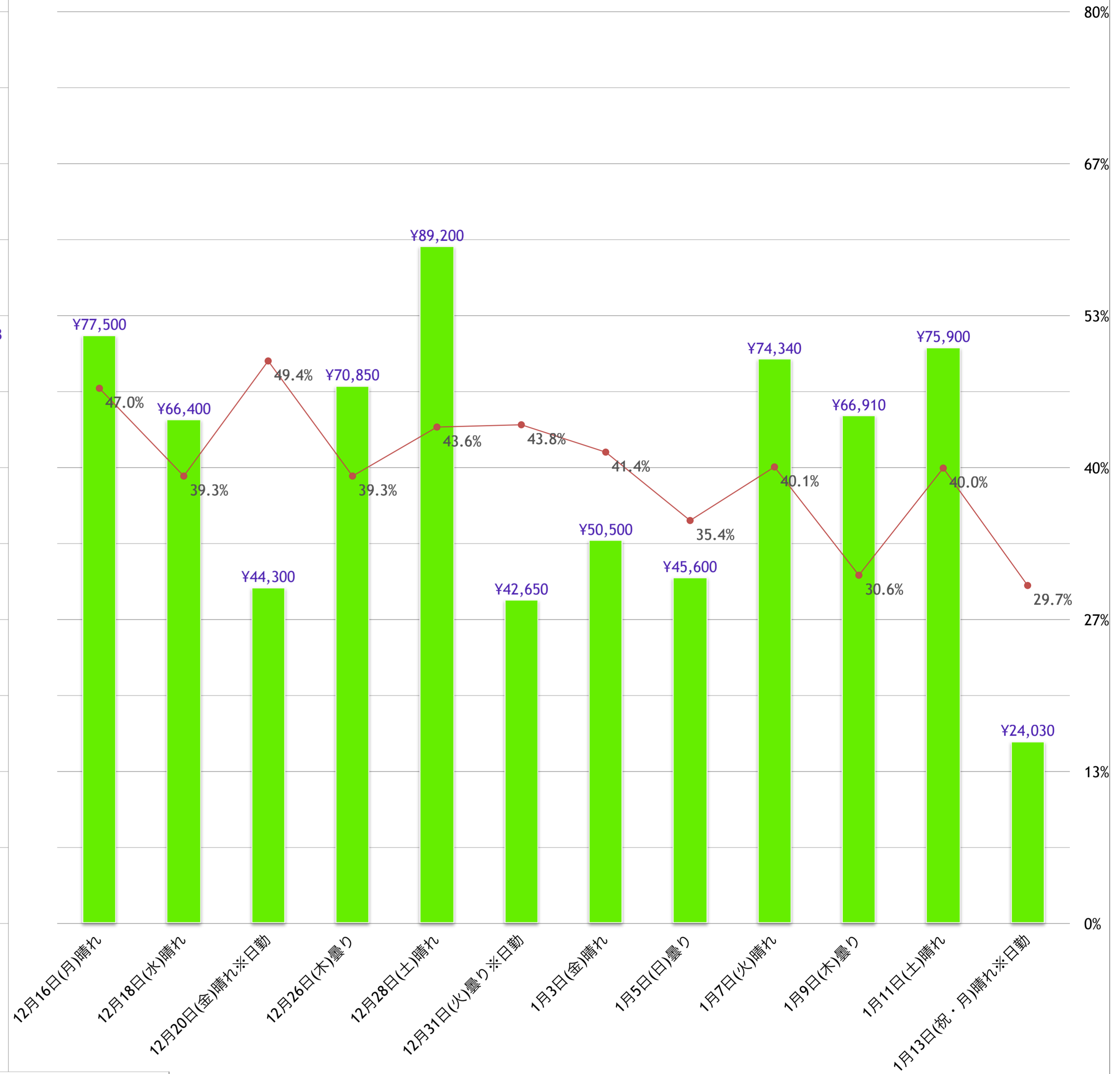
1月度平均				
時間帯別集計				
時間帯	件数	売上	実車率	
Q1		¥ 9,423	47.2%	
Q2		¥ 8,557	47.8%	
Q3		¥ 7,503	40.0%	
Q4		¥ 13,071	76.4%	
Q5		¥ 10,514	42.1%	
Q6		¥ 15,427	38.9%	
Q7		¥ 9,947	18.6%	

合計	351	100.0%	¥ 728,180	100.0%	出勤日数12日 (隔勤9回 日勤3回) 勤務時間210:15 総売り上げ (税込) ¥728800 (税抜) ¥662550 自腹高速 ¥2000
流し	149	42.5%	¥ 264,490	36.3%	
GO	150	42.7%	¥ 310,730	42.7%	
DiDi	15	4.3%	¥ 43,200	5.9%	
待機	35	10.0%	¥ 102,060	14.0%	
他	2	0.6%	¥ 7,700	1.1%	

時間帯別売上



売上・実車率



12月16日(月)☀

No	乗車	降車	乗車地	降車地	売上	無線	待機時間	空車時間	備考
1	8:11	8:27	吹田市寿町2	阪急淡路駅	¥ 1,500	○		11分	
2	8:33	8:46	淀川区宮原1	大阪駅前第4ビル	¥ 1,800			6分	
3	9:07	9:31	都島区東野田町1	淀川キリスト教病院	¥ 2,800	○		21分	
4	9:54	10:18	淀川区 JR新大阪駅乗り場	あべのハルカス	¥ 4,600		15分	23分	
5	10:18	10:26	阿倍野区阿倍野筋1	阿倍野区共立通1	¥ 700			0分	
6	11:02	11:17	中央区北浜東	JR新大阪駅	¥ 2,600			36分	
7	11:59	12:13	淀川区 JR新大阪駅乗り場	中央区高麗橋1	¥ 2,400		40分	42分	
8	12:26	12:50	北区中之島3	都島区東野田町4	¥ 2,500	○		13分	
9	12:58	13:24	旭区高殿3	中央区安土町2	¥ 3,400	◎		8分	
10	13:44	13:51	北区 プリーゼプリーゼ	大阪高等裁判所	¥ 1,000	○		20分	
11	14:08	14:14	福島区福島5	大阪駅御堂筋口	¥ 800			17分	
12	14:28	14:42	北区豊崎4	大阪駅御堂筋口	¥ 1,300	○		14分	
13	14:42	14:47	北区 大阪駅御堂筋口	北区西天満5	¥ 600			0分	
14	14:51	15:04	北区東天満2	ハービスエント	¥ 1,500	○		4分	
15	15:04	15:12	北区梅田2	ダイビル本館	¥ 800			0分	
16	16:12	16:23	福島区福島1	浪速区幸町1	¥ 1,600			1時間 0分	
17	16:31	16:35	西区南堀江2	中央区心斎橋筋1	¥ 700			8分	
18	16:48	16:59	中央区谷町3	中央区宗右衛門町	¥ 1,600			13分	
19	17:01	17:27	西区南堀江3	北新地上通り	¥ 2,500	◎		2分	
20	17:31	17:55	中央区北浜4	北新地本通り	¥ 1,900	○		4分	待機有
21	18:01	18:09	北区 北新地本通り	地下鉄中津駅	¥ 1,100			6分	
22	18:12	18:23	北区中津6	ハービスエント	¥ 1,400	○		3分	
23	18:35	18:59	福島区野田5	ANAクラウンプラザホテル	¥ 2,100	○		12分	
24	19:00	19:10	北区 カンデオホテルズ大阪ザ・タワー	中央区伏見町2	¥ 1,100	○		1分	
25	19:11	19:26	中央区淡路町3	北区堂島2	¥ 1,400	○		1分	
26	19:33	19:43	西区土佐堀1	北新地本通り	¥ 1,000	○		7分	
27	19:51	20:02	北区堂山町	北新地永楽通り	¥ 900	○		8分	
28	20:22	20:44	福島区吉野1	西淀川区佃3	¥ 2,200	○		20分	
29	20:55	21:16	西淀川区柏里1	北区神山町	¥ 2,400	◎		11分	
30	21:20	21:34	北区天神橋5	東淀川区豊里7	¥ 2,700			4分	
31	22:42	23:00	淀川区 JR新大阪駅乗り場	西区南堀江1	¥ 3,900		25分	1時間 8分	
32	23:10	23:18	西区京町堀1	ダイワロイネットホテル大阪堺筋本町	¥ 1,100			10分	
33	23:48	23:57	中央区北浜4	中央区安土町1	¥ 1,400			30分	経由有
34	0:16	0:20	福島区福島7	淀川区十三本町1	¥ 1,300			19分	
35	0:24	0:29	淀川区 阪急十三駅乗り場(北向き)	淀川区田川3	¥ 900		1分	4分	先頭
36	0:34	0:47	淀川区 JR塚本駅	淀川区西三国3	¥ 2,600	○		5分	
37	1:08	1:39	北区 北新地①番乗り場	川西市湯山台1	¥ 10,800		5分	21分	
38	2:28	2:41	旭区中宮1	北区扇町1	¥ 2,600			49分	
合計					¥ 77,500	実車率	47.0%	走行距離	280km

時間帯別集計				
時間帯	件数	売上		
Q1	~11:00	5	5	¥ 11,400
Q2	11:00~14:00	5	10	¥ 11,900
Q3	14:00~17:00	8	18	¥ 8,900
Q4	17:00~20:00	9	27	¥ 13,400
Q5	20:00~23:00	4	31	¥ 11,200
Q6	23:00~2:00	6	37	¥ 18,100
Q7	2:00~	1	38	¥ 2,600
8:00	~	3:15	19時間 15分	250時間 45分
				¥ 77,500

平均空車				
16分 3秒				
総合計				
合計	38	100.0%	¥ 77,500	100.0%
流し	15	39.5%	¥ 21,400	27.6%
GO	15	39.5%	¥ 25,200	32.5%
DiDi	3	7.9%	¥ 8,300	10.7%
待機	5	13.2%	¥ 22,600	29.2%
他	0	0.0%	¥ - 0	0.0%

割増前(~22:00)				
合計	30	100.0%	¥ 52,900	100.0%
流し	11	36.7%	¥ 15,000	28.4%
GO	14	46.7%	¥ 22,600	42.7%
DiDi	3	10.0%	¥ 8,300	15.7%
待機	2	6.7%	¥ 7,000	13.2%
他	0	0.0%	¥ - 0	0.0%

割増後(22:00~)				
合計	8	100.0%	¥ 24,600	100.0%
流し	4	50.0%	¥ 6,400	26.0%
GO	1	12.5%	¥ 2,600	10.6%
DiDi	0	0.0%	¥ - 0	0.0%
待機	3	37.5%	¥ 15,600	63.4%
他	0	0.0%	¥ - 0	0.0%

時間帯別実車率		
時間帯	実車率	
Q1	~11:00	47.2%
Q2	11:00~14:00	47.8%
Q3	14:00~17:00	40.0%
Q4	17:00~20:00	76.4%
Q5	20:00~23:00	42.1%
Q6	23:00~2:00	38.9%
Q7	2:00~	18.6%

12月18日(水)☀️

No	乗車	降車	乗車地	降車地	売上	無線	待機時間	空車時間	備考
1	8:09	8:41	東淀川区 阪急上新庄駅	北区西天満4	¥ 4,100	○		20分	阪急京都線運休
2	8:50	8:55	北区茶屋町	北区本庄東2	¥ 900			9分	阪急京都線運休
3	9:00	9:04	北区 地下鉄天神橋筋六丁目駅	阪急柴島駅	¥ 1,000			5分	阪急京都線運休
4	9:05	9:32	東淀川区 阪急淡路駅	北区芝田1	¥ 2,900	○		1分	阪急京都線運休
5	9:49	9:56	北区 阪急三番街乗り場	北区本庄西1	¥ 800		15分	17分	阪急京都線遅延
6	10:04	10:17	北区本庄東3	中央区本町橋	¥ 1,900			8分	
7	10:19	10:26	中央区本町3	北区中之島3	¥ 900			2分	
8	11:27	12:14	吹田市豊津町	JR天王寺駅	¥ 7,100	○		1時間 1分	経由有
9	12:24	12:33	天王寺区勝山1	中央区日本橋2	¥ 1,300			10分	
10	12:36	12:43	中央区千日前2	浪速区敷地東2	¥ 900			3分	
11	12:52	13:07	西区南堀江2	阪急グランドビル	¥ 2,000			9分	
12	13:19	13:38	福島区鷺洲6	中央区道修町3	¥ 2,600	○		12分	
13	13:43	13:50	中央区本町2	中央区北浜東	¥ 900			5分	
14	13:55	14:01	北区天満1	中央区北浜1	¥ 800			5分	
15	15:24	15:35	北区天神橋2	大阪城ホール	¥ 1,400			1時間 23分	
16	15:55	16:09	西区江戸堀1	福島区海老江5	¥ 1,600			20分	
17	16:35	16:46	豊中市庄内幸町2	豊中市上津島2	¥ 1,000	○		26分	
18	16:55	17:11	豊中市上津島2	阪急園田駅	¥ 1,100	◎		9分	
19	17:28	17:44	豊中市 阪急曾根駅	豊中市利倉2	¥ 1,400	○		17分	
20	18:11	18:27	豊中市 阪急曾根駅	豊中市若竹町2	¥ 1,700	○		27分	
21	18:32	19:11	豊中市南桜塚3	北区西天満2	¥ 5,400	○		5分	行先変更
22	20:12	20:31	豊中市日出町2	JR新大阪駅	¥ 1,900	○		1時間 1分	
23	20:35	20:47	淀川区東三国2	地下鉄江坂駅	¥ 1,600	○		4分	
24	21:05	21:20	豊中市本町3	豊中市服部本町1	¥ 2,000	○		18分	
25	21:27	21:42	豊中市服部寿町3	豊中市蛸池東町1	¥ 2,500	○		7分	
26	22:32	22:56	豊中市服部本町2	西区江戸堀1	¥ 5,000			50分	
27	0:08	0:12	福島区福島1	福島区吉野1	¥ 800			1時間 12分	
28	0:13	0:26	福島区大開1	淀川区新高1	¥ 2,800			1分	
29	0:38	0:47	豊中市服部元町1	豊中市本町3	¥ 1,800			12分	
30	0:54	1:08	豊中市 阪急岡町駅	阪急石橋駅	¥ 2,500	○		7分	
31	2:09	2:21	北区大淀南2	豊中市庄内東町1	¥ 3,000			1時間 1分	
32	3:17	3:21	福島区福島5	北区大淀南1	¥ 800			56分	
合計					¥ 66,400	実車率	39.3%	走行距離	309km

時間帯別集計				
時間帯	件数	売上		
Q1	~11:00	7	7	¥ 12,500
Q2	11:00~14:00	7	14	¥ 15,600
Q3	14:00~17:00	4	18	¥ 5,100
Q4	17:00~20:00	3	21	¥ 8,500
Q5	20:00~23:00	5	26	¥ 13,000
Q6	23:00~2:00	4	30	¥ 7,900
Q7	2:00~	2	32	¥ 3,800
7:30 ~ 3:50		39時間 35分		230時間 25分
				¥ 143,900

平均空車				
22分 39秒				
総合計				
合計	32	100.0%	¥ 66,400	100.0%
流し	17	53.1%	¥ 27,800	41.9%
GO	13	40.6%	¥ 36,700	55.3%
DiDi	1	3.1%	¥ 1,100	1.7%
待機	1	3.1%	¥ 800	1.2%
他	0	0.0%	¥ - 0	0.0%

割増前(~22:00)				
合計	25	100.0%	¥ 49,700	100.0%
流し	11	44.0%	¥ 13,600	27.4%
GO	12	48.0%	¥ 34,200	68.8%
DiDi	1	4.0%	¥ 1,100	2.2%
待機	1	4.0%	¥ 800	1.6%
他	0	0.0%	¥ - 0	0.0%

割増後(22:00~)				
合計	7	100.0%	¥ 16,700	100.0%
流し	6	85.7%	¥ 14,200	85.0%
GO	1	14.3%	¥ 2,500	15.0%
DiDi	0	0.0%	¥ - 0	0.0%
待機	0	0.0%	¥ - 0	0.0%
他	0	0.0%	¥ - 0	0.0%

時間帯別実車率		
時間帯	実車率	
Q1	~11:00	49.7%
Q2	11:00~14:00	60.8%
Q3	14:00~17:00	27.4%
Q4	17:00~20:00	42.0%
Q5	20:00~23:00	47.2%
Q6	23:00~2:00	22.2%
Q7	2:00~	15.5%

12月20日(金)☀️*日勤

No	乗車	降車	乗車地	降車地	売上	無線	待機時間	空車時間	備考
1	10:29	10:49	東淀川区菅原3	北区樋之口町	¥ 2,400	◎		6分	
2	10:56	11:09	北区同心2	JR新大阪駅	¥ 2,300			7分	
3	11:17	11:26	淀川区宮原3	淀川警察署	¥ 1,200			8分	
4	12:07	12:18	豊中市服部元町1	豊中市庄内幸町4	¥ 1,500	○		41分	
5	12:58	13:06	吹田市千里山西4	豊中市服部緑地	¥ 1,100	○		40分	
6	13:07	13:23	豊中市西泉丘2	豊中市少路1	¥ 2,000	◎		1分	
7	13:56	14:14	豊中市本町3	豊中市緑丘1	¥ 2,000	○		33分	
8	15:11	15:26	豊中市上野西3	阪急豊中駅	¥ 1,400	○		57分	
9	15:33	16:27	豊中市北桜塚2	ホテル日航大阪	¥ 7,800	○		7分	
10	16:37	16:57	西区本田3	中央区南船場4	¥ 1,700	○		10分	
11	17:07	17:24	西区土佐堀3	北新地本通り	¥ 1,800	○		10分	
12	17:36	18:03	西淀川区野里1	北新地上通り	¥ 2,700	○		12分	
13	18:21	18:25	北区中之島2	桜橋渡辺未来医療病院	¥ 500			18分	
14	18:35	19:02	福島区海老江5	中央区西心斎橋2	¥ 2,600	○		10分	
15	19:21	19:42	福島区吉野2	ANAクラウンプラザホテル	¥ 2,200	○		19分	
16	19:45	20:15	北区堂島2	池田市槻木町	¥ 8,100			3分	
17	20:30	20:49	豊中市 大阪大学豊中キャンパス	伊丹市昆陽東1	¥ 3,000	◎		15分	
合計					¥ 44,300	実車率	49.4%	走行距離	178km

時間帯別集計				
時間帯	件数	売上	待機	備考
Q1	~11:00	2 2	¥ 4,700	¥ 4,700
Q2	11:00~14:00	5 7	¥ 7,800	¥ 12,500
Q3	14:00~17:00	3 10	¥ 10,900	¥ 23,400
Q4	17:00~20:00	6 16	¥ 17,900	¥ 41,300
Q5	20:00~23:00	1 17	¥ 3,000	¥ 44,300
Q6	23:00~2:00	0 17	¥ -0	¥ 44,300
Q7	2:00~	0 17	¥ -0	¥ 44,300
10:00 ~	21:35	51時間 10分	218時間 50分	¥ 188,200

平均空車				
時間帯	件数	売上	待機	備考
合計				
合計	17	100.0%	¥ 44,300	100.0%
流し	4	23.5%	¥ 12,100	27.3%
GO	10	58.8%	¥ 24,800	56.0%
DiDi	3	17.6%	¥ 7,400	16.7%
待機	0	0.0%	¥ -0	0.0%
他	0	0.0%	¥ -0	0.0%

割増前(~22:00)				
時間帯	件数	売上	待機	備考
合計	17	100.0%	¥ 44,300	100.0%
流し	4	23.5%	¥ 12,100	27.3%
GO	10	58.8%	¥ 24,800	56.0%
DiDi	3	17.6%	¥ 7,400	16.7%
待機	0	0.0%	¥ -0	0.0%
他	0	0.0%	¥ -0	0.0%

割増後(22:00~)				
時間帯	件数	売上	待機	備考
合計	0	0.0%	¥ -0	0.0%
流し	0	0.0%	¥ -0	0.0%
GO	0	0.0%	¥ -0	0.0%
DiDi	0	0.0%	¥ -0	0.0%
待機	0	0.0%	¥ -0	0.0%
他	0	0.0%	¥ -0	0.0%

時間帯別実車率		
時間帯	実車率	備考
Q1	~11:00	71.7%
Q2	11:00~14:00	33.5%
Q3	14:00~17:00	53.6%
Q4	17:00~20:00	64.6%
Q5	20:00~23:00	25.7%
Q6	23:00~2:00	0.0%
Q7	2:00~	0.0%

12月26日(木)

No	乗車	降車	乗車地	降車地	売上	無線	待機時間	空車時間	備考
1	7:53	8:15	東淀川区菅原3	大阪市立総合医療センター	¥ 2,800	○		2分	
2	8:20	8:50	都島区都島北通2	豊国神社	¥ 3,200	○		5分	
3	9:49	10:00	吹田市 阪急吹田駅	吹田市江坂町1	¥ 1,400	○		59分	
4	10:03	10:25	豊中市東寺内町	箕面市船場東3	¥ 2,700	○		3分	
5	10:33	10:46	豊中市緑丘5	阪急山田駅	¥ 2,100			8分	
6	11:23	11:28	豊中市服部本町1	豊中市北条町1	¥ 600			37分	
7	11:46	12:01	豊中市東豊中町5	済生会千里病院	¥ 1,700	○		18分	
8	13:04	13:12	豊中市桜の町6	豊中市宮山町3	¥ 900			1時間 3分	
9	13:35	14:03	豊中市中桜塚1	済生会千里病院	¥ 3,300	○		23分	
10	14:22	14:35	吹田市広芝町	吹田市出口町	¥ 1,500	○		19分	
11	15:58	16:34	吹田市千里山西5	京阪守口市駅	¥ 4,900	○		1時間 23分	
12	16:42	16:57	守口市西郷通4	旭区清水3	¥ 1,400	○		8分	
13	17:00	17:12	旭区清水4	守口市滝井西町1	¥ 1,020	○		3分	
14	17:25	17:46	都島区毛馬町3	京阪京橋駅	¥ 2,400	○		13分	
15	17:49	18:09	都島区片町1	中央区道頓堀1	¥ 2,300	○		3分	
16	18:15	18:27	中央区北久宝寺町2	ヴィアイン心斎橋	¥ 1,100			6分	
17	18:31	18:39	中央区西心斎橋1	西区千代崎2	¥ 1,100			4分	
18	18:49	19:01	西区土佐堀3	コンラッド大阪	¥ 1,100	○		10分	
19	19:03	19:18	北区中之島3	淀川区宮原5	¥ 2,700			2分	
20	20:11	20:28	北区豊崎3	北新地上通り	¥ 1,600	○		53分	
21	20:48	20:56	福島区福島1	西区江之子島2	¥ 1,000			20分	
22	20:58	21:18	西区西本町3	北新地永楽通り	¥ 2,200	○		2分	
23	21:23	21:26	北区曾根崎新地2	福島区福島1	¥ 600			5分	
24	21:35	21:51	福島区 中央卸売市場	北区梅田2	¥ 1,600	○		9分	
25	22:35	22:40	淀川区 阪急十三駅乗り場(南向き)	北区大淀中1	¥ 1,100		1分	44分	2台目
26	23:08	23:16	北区 JR大阪駅乗り場	北区中之島6	¥ 1,300		20分	28分	
27	23:50	0:09	北区西天満6	東大阪市水走2	¥ 6,300			34分	
28	0:42	1:08	城東区 京阪京橋駅乗り場	寝屋川市昭栄町	¥ 6,000		なし	33分	
29	2:07	2:15	北区万歳町	北区天神橋2	¥ 1,300			59分	
30	2:44	3:11	福島区福島7	JRさくら夙川駅	¥ 9,630			29分	経由有
合計					¥ 70,850	実車率	39.3%	走行距離	331km

時間帯別集計			
時間帯	件数	売上	
Q1	~11:00	5	5 ¥ 12,200
Q2	11:00~14:00	4	9 ¥ 6,500
Q3	14:00~17:00	4	13 ¥ 8,820
Q4	17:00~20:00	6	19 ¥ 10,700
Q5	20:00~23:00	6	25 ¥ 8,100
Q6	23:00~2:00	3	28 ¥ 13,600
Q7	2:00~	2	30 ¥ 10,930

7:30 ~ 4:05 71時間 45分 198時間 15分
 ¥ 259,050
 自腹高速 ¥390
 平均空車 24分 28秒

総合計			
合計	30	100.0%	¥ 70,850
流し	11	36.7%	¥ 27,330
GO	16	53.3%	¥ 35,120
DiDi	0	0.0%	¥ - 0
待機	3	10.0%	¥ 8,400
他	0	0.0%	¥ - 0

割増前(~22:00)			
合計	24	100.0%	¥ 45,220
流し	8	33.3%	¥ 10,100
GO	16	66.7%	¥ 35,120
DiDi	0	0.0%	¥ - 0
待機	0	0.0%	¥ - 0
他	0	0.0%	¥ - 0

割増後(22:00~)			
合計	6	100.0%	¥ 25,630
流し	3	50.0%	¥ 17,230
GO	0	0.0%	¥ - 0
DiDi	0	0.0%	¥ - 0
待機	3	50.0%	¥ 8,400
他	0	0.0%	¥ - 0

時間帯別実車率		
時間帯	実車率	
Q1	~11:00	51.9%
Q2	11:00~14:00	30.6%
Q3	14:00~17:00	40.2%
Q4	17:00~20:00	52.4%
Q5	20:00~23:00	38.3%
Q6	23:00~2:00	29.4%
Q7	2:00~	29.2%

12月28日(土)☀️

No	乗車	降車	乗車地	降車地	売上	無線	待機時間	空車時間	備考
1	9:47	10:01	吹田市上山手町	JR吹田駅	¥ 1,200	○		1時間 7分	
2	10:25	10:40	淀川区十三本町3	福島区福島1	¥ 2,300			24分	
3	10:50	10:56	福島区福島1	西区新町1	¥ 1,000			10分	
4	11:22	11:31	浪速区桜川2	浪速区湊町2	¥ 1,000	○		26分	
5	11:46	11:57	西区鞆本町2	阪急百貨店	¥ 1,400			15分	
6	12:22	12:32	北区 阪急三番街乗り場	東淀川区東中島3	¥ 1,700		20分	25分	
7	13:06	13:23	淀川区 JR新大阪駅乗り場	アパホテル&リゾート大阪梅田駅タワー	¥ 2,300		20分	34分	
8	13:59	14:05	北区豊崎5	北区兎我野町	¥ 800			36分	
9	14:19	14:28	北区菅栄町	北区鶴野町	¥ 900			14分	
10	14:37	14:48	淀川区木川東2	淀川区新北野1	¥ 1,000	○		9分	
11	14:53	15:04	淀川区田川1	阪急十三駅	¥ 1,100	○		5分	
12	17:22	17:48	北区中津6	中央区日本橋1	¥ 3,200	○		2時間 18分	
13	17:48	17:56	中央区日本橋1	浪速区恵美須東2	¥ 1,200			0分	
14	17:57	18:19	西成区 JR新今宮駅	都島区東野田町4	¥ 3,800	◎		1分	JR環状線遅延
15	18:21	18:27	都島区東野田町5	都島区都島本通2	¥ 900			2分	
16	18:29	18:44	都島区友洲町1	北区角田町	¥ 1,900	○		2分	
17	18:45	18:52	北区豊崎5	北区堂山町	¥ 900	○		1分	
18	18:59	19:09	北区紅梅町	北新地本通り	¥ 1,200	○		7分	
19	19:12	19:25	北区中之島5	西区北堀江3	¥ 1,400	○		3分	
20	19:36	19:53	福島区鷺洲3	北区堂山町	¥ 1,800	○		11分	
21	20:00	20:11	北区豊崎1	北新地本通り	¥ 1,500	○		7分	
22	20:36	20:46	北区 阪急三番街乗り場	中央区大手通3	¥ 1,600		10分	25分	
23	20:56	21:06	北区同心2	ヨドバシカメラ	¥ 1,300	○		10分	
24	21:08	21:15	北区芝田2	淀川区塚本2	¥ 1,500			2分	
25	21:27	21:34	豊中市神州町	吹田市豊津町	¥ 1,400			12分	
26	21:42	22:05	豊中市服部本町3	北区兎我野町	¥ 3,900	○		8分	
27	23:05	23:17	北区 JR大阪駅乗り場	ホテルランタナ大阪	¥ 2,000		15分	1時間 0分	15台目
28	23:19	23:28	淀川区十三東2	東淀川区西淡路3	¥ 2,000			2分	
29	23:43	23:55	北区樋之口町	北区曾根崎新地1	¥ 1,900	◎		15分	
30	23:58	0:04	北区曾根崎新地2	北区中津5	¥ 1,400			3分	
31	0:12	0:32	北区 阪急三番街乗り場	吹田市青山台3	¥ 6,600		1分	8分	
32	0:52	1:11	豊中市 北急千里中央駅乗り場	箕面市彩都粟生南2	¥ 3,800		1分	20分	
33	1:19	1:41	吹田市青葉丘北	茨木市豊川5	¥ 3,600	○		8分	
34	1:59	2:16	豊中市本町1	豊中市豊南町西3	¥ 2,900	○		18分	
35	2:20	2:27	淀川区東三国3	淀川区西宮原1	¥ 1,300	○		4分	
36	2:32	2:44	淀川区 阪急三国駅	アパホテル新大阪駅タワー	¥ 1,600	○		5分	
37	2:56	3:01	淀川区 阪急十三駅乗り場(南向き)	阪急十三駅	¥ 1,100		なし	12分	先頭 行先変更
38	3:08	3:13	淀川区 阪急十三駅乗り場(北向き)	淀川区新高4	¥ 1,300		なし	7分	先頭
39	3:18	3:21	豊中市庄内東町1	豊中市服部西町2	¥ 1,100			5分	
40	3:22	3:27	豊中市 阪急服部天神駅	阪急曾根駅	¥ 1,000	◎		1分	
41	3:45	3:53	吹田市江坂町1	阪急淡路駅	¥ 2,000			18分	
42	3:59	4:10	淀川区西中島3	旭区赤川3	¥ 2,400			6分	
43	4:12	4:32	東淀川区豊新1	淀川区新北野1	¥ 3,100	○		2分	
44	4:33	5:16	淀川区十三本町1	吹田市岸部北5	¥ 7,900	◎		1分	行先変更
合計					¥ 89,200	実車率	43.6%	走行距離	328km

時間帯別集計				
時間帯	件数	売上		
Q1	~11:00	3	3	¥ 4,500
Q2	11:00~14:00	5	8	¥ 7,200
Q3	14:00~17:00	3	11	¥ 3,000
Q4	17:00~20:00	10	21	¥ 17,800
Q5	20:00~23:00	5	26	¥ 9,700
Q6	23:00~2:00	8	34	¥ 24,200
Q7	2:00~	10	44	¥ 22,800
8:30 ~ 5:40		92時間 55分		177時間 5分
				¥ 348,250
				自腹高速 ¥390
				平均空車 16分 4秒
総合計				
合計	44	100.0%	¥ 89,200	100.0%
流し	14	31.8%	¥ 20,300	22.8%
GO	18	40.9%	¥ 33,900	38.0%
DiDi	4	9.1%	¥ 14,600	16.4%
待機	8	18.2%	¥ 20,400	22.9%
他	0	0.0%	¥ - 0	0.0%
割増前(~22:00)				
合計	26	100.0%	¥ 42,200	100.0%
流し	9	34.6%	¥ 11,400	27.0%
GO	13	50.0%	¥ 21,400	50.7%
DiDi	1	3.8%	¥ 3,800	9.0%
待機	3	11.5%	¥ 5,600	13.3%
他	0	0.0%	¥ - 0	0.0%
割増後(22:00~)				
合計	18	100.0%	¥ 47,000	100.0%
流し	5	27.8%	¥ 8,900	18.9%
GO	5	27.8%	¥ 12,500	26.6%
DiDi	3	16.7%	¥ 10,800	23.0%
待機	5	27.8%	¥ 14,800	31.5%
他	0	0.0%	¥ - 0	0.0%
時間帯別実車率				
	時間帯	実車率		
Q1	~11:00	25.0%		
Q2	11:00~14:00	28.6%		
Q3	14:00~17:00	17.7%		
Q4	17:00~20:00	70.7%		
Q5	20:00~23:00	33.7%		
Q6	23:00~2:00	59.7%		
Q7	2:00~	60.1%		

12月31日(火) ☀️ *日勤

No	乗車	降車	乗車地	降車地	売上	無線	待機時間	空車時間	備考
1	9:40	10:08	吹田市岸部北1	吹田市南吹田5	¥ 2,600	◎		10分	
2	11:34	11:49	福島区福島1	天王寺区下寺町	¥ 2,400			1時間 26分	
3	12:14	12:20	北区曾根崎新地1	福島区鷺洲1	¥ 1,000			25分	
4	12:23	12:37	福島区鷺洲3	阪急十三駅	¥ 1,650	○		3分	
5	12:48	13:08	淀川区 新大阪ワシントンホテルプラザ	帝国ホテル	¥ 2,700	○		11分	
6	13:20	14:16			¥ 6,200	▲		12分	経由・待機有
7	15:09	15:18	北区 JR大阪駅乗り場	北区大淀中5	¥ 1,100		3分	53分	4台目 JR環状線遅延
8	15:27	15:34	福島区福島5	大阪駅御堂筋口	¥ 800			9分	
9	15:36	16:09	北区大深町	中央区難波千日前	¥ 3,500			2分	行先変更
10	16:12	16:18	中央区日本橋2	中央区博労町1	¥ 900			3分	
11	16:34	16:58	北区中之島2	アパホテル大阪門真市駅前	¥ 6,000	◎		16分	
12	17:13	17:31	吹田市 JR岸辺駅	摂津市鶴野2	¥ 1,800	○		15分	
13	18:08	18:14	吹田市江坂町4	吹田市江坂町1	¥ 900	○		37分	
14	18:21	18:36	淀川区宮原1	アルゴの湯	¥ 1,800	◎		7分	
15	18:55	19:02	淀川区木川西4	阪急十三駅	¥ 900	○		19分	
16	19:09	19:24	福島区鷺洲2	北区本庄東1	¥ 1,900	○		7分	
17	19:45	19:53	福島区福島1	西区京町堀2	¥ 1,100	○		21分	
18	20:02	20:08	北区 大阪駅桜橋口	北区大淀中1	¥ 900			9分	
19	20:34	20:43	北区 大阪駅桜橋口	梅田スカイビル	¥ 1,100	○		26分	
20	21:00	21:05	福島区福島3	福島区玉川4	¥ 700			17分	
21	21:18	21:24	淀川区 JR塚本駅	淀川区十三東1	¥ 1,300	○		13分	
22	21:27	21:41	淀川区十三元今里2	淀川区新高1	¥ 1,400	◎		3分	
合計					¥ 42,650	実車率	43.8%	走行距離	184km

時間帯別集計				
時間帯	件数	売上		
Q1 ~11:00	1	1	¥ 2,600	¥ 2,600
Q2 11:00~14:00	5	6	¥ 13,950	¥ 16,550
Q3 14:00~17:00	5	11	¥ 12,300	¥ 28,850
Q4 17:00~20:00	6	17	¥ 8,400	¥ 37,250
Q5 20:00~23:00	5	22	¥ 5,400	¥ 42,650
Q6 23:00~2:00	0	22	¥ -0	¥ 42,650
Q7 2:00~	0	22	¥ -0	¥ 42,650

9:30 ~ 22:05 105時間 30分 164時間 30分
 ¥ 390,900
 自腹高速 ¥390
 平均空車 19分 5秒

総合計				
合計	22	100.0%	¥ 42,650	100.0%
流し	7	31.8%	¥ 10,200	23.9%
GO	9	40.9%	¥ 13,350	31.3%
DiDi	4	18.2%	¥ 11,800	27.7%
待機	1	4.5%	¥ 1,100	2.6%
他	1	4.5%	¥ 6,200	14.5%

割増前(~22:00)				
合計	22	100.0%	¥ 42,650	100.0%
流し	7	31.8%	¥ 10,200	23.9%
GO	9	40.9%	¥ 13,350	31.3%
DiDi	4	18.2%	¥ 11,800	27.7%
待機	1	4.5%	¥ 1,100	2.6%
他	1	4.5%	¥ 6,200	14.5%

割増後(22:00~)				
合計	0	0.0%	¥ -0	0.0%
流し	0	0.0%	¥ -0	0.0%
GO	0	0.0%	¥ -0	0.0%
DiDi	0	0.0%	¥ -0	0.0%
待機	0	0.0%	¥ -0	0.0%
他	0	0.0%	¥ -0	0.0%

時間帯別実車率		
時間帯	実車率	
Q1 ~11:00	31.1%	
Q2 11:00~14:00	56.6%	
Q3 14:00~17:00	48.2%	
Q4 17:00~20:00	38.3%	
Q5 20:00~23:00	34.2%	
Q6 23:00~2:00	0.0%	
Q7 2:00~	0.0%	

1月3日(金)☀️

No	乗車	降車	乗車地	降車地	売上	無線	待機時間	空車時間	備考
1	9:29	9:35	西区土佐堀1	心斎橋PARCO	¥ 1,200			41分	
2	11:05	11:13	東淀川区西淡路2	アルゴの湯	¥ 1,400			1時間 30分	
3	11:21	11:35	豊中市北条町4	地下鉄江坂駅	¥ 1,300	○		8分	
4	11:40	11:49	吹田市南金田2	地下鉄江坂駅	¥ 900	○		5分	
5	12:26	12:40	豊中市熊野町2	阪急豊中駅	¥ 1,400	○		37分	
6	12:56	13:11	豊中市利倉3	豊中市庄内西町3	¥ 1,700	○		16分	
7	13:30	13:43	豊中市庄内幸町3	豊中市庄本町2	¥ 1,300	○		19分	
8	13:52	14:17	淀川区加島4	伊丹空港	¥ 3,700	○		9分	
9	14:44	14:57	吹田市江坂町4	豊中市南桜塚2	¥ 2,100	○		27分	
10	15:07	15:13	豊中市 阪急服部天神駅	豊中市北条町4	¥ 700			10分	
11	15:46	16:05	淀川区 JR新大阪駅乗り場	東淀川区豊里5	¥ 2,700		5分	33分	
12	16:23	16:33	東淀川区 JR淡路駅	旭区生江2	¥ 1,800			18分	おおさか東線運休
13	16:38	16:53	旭区 JR城北公園通駅	阪急上新庄駅	¥ 2,300			5分	おおさか東線運休
14	16:57	17:28	東淀川区井高野1	吹田市広芝町	¥ 2,900	○		4分	
15	17:42	17:59	淀川区東三国3	北区曾根崎2	¥ 2,600	○		14分	
16	18:03	18:18	北区梅田2	アパホテル新大阪駅前	¥ 2,500			4分	
17	18:36	18:47	淀川区西中島3	北区長柄東3	¥ 1,600	○		18分	
18	19:20	19:31	北区天神橋1	中央区今橋3	¥ 1,200	○		33分	
19	19:42	19:48	北区 JR大阪駅乗り場	北区大淀南2	¥ 700		3分	11分	6台目
20	19:58	20:05	北区 JR大阪駅乗り場	カンデオホテルズ大阪ザ・タワー	¥ 1,000		3分	10分	5台目
21	20:24	20:29	北区茶屋町	大阪東急REIホテル	¥ 600			19分	
22	20:47	20:55	東淀川区東淡路1	JR天満駅	¥ 2,000	○		18分	
23	20:58	21:15	北区天神橋2	淀川区東三国3	¥ 3,000	○		3分	
24	21:16	21:30	淀川区東三国5	淀川区西宮原1	¥ 1,400	○		1分	
25	21:31	21:50	淀川区新高2	尼崎市若王子2	¥ 2,700	○		1分	
26	22:00	22:24	豊中市宝山町	池田市石橋2	¥ 2,800	○		10分	
27	22:41	22:44	豊中市本町6	豊中市上野西3	¥ 700			17分	
28	22:58	23:04	豊中市 北急千里中央駅乗り場	豊中市新千里北町2	¥ 1,000		なし	14分	先頭
29	23:06	23:15	吹田市青山台4	箕面市小野原東3	¥ 1,300	○		2分	
合計					¥ 50,500	実車率	41.4%	走行距離	262km

時間帯別集計				
時間帯	件数	売上		
Q1	~11:00	1	1	¥ 1,200
Q2	11:00~14:00	7	8	¥ 11,700
Q3	14:00~17:00	6	14	¥ 12,500
Q4	17:00~20:00	6	20	¥ 9,600
Q5	20:00~23:00	8	28	¥ 14,200
Q6	23:00~2:00	1	29	¥ 1,300
Q7	2:00~	0	29	¥ -0

8:30	~	23:50	120時間 50分	149時間 10分
				¥ 441,400
				自腹高速 ¥390
				平均空車 18分 4秒

総合計				
合計	29	100.0%	¥ 50,500	100.0%
流し	8	27.6%	¥ 11,200	22.2%
GO	17	58.6%	¥ 33,900	67.1%
DiDi	0	0.0%	¥ -0	0.0%
待機	4	13.8%	¥ 5,400	10.7%
他	0	0.0%	¥ -0	0.0%

割増前(~22:00)				
合計	26	100.0%	¥ 47,500	100.0%
流し	7	26.9%	¥ 10,500	22.1%
GO	16	61.5%	¥ 32,600	68.6%
DiDi	0	0.0%	¥ -0	0.0%
待機	3	11.5%	¥ 4,400	9.3%
他	0	0.0%	¥ -0	0.0%

割増後(22:00~)				
合計	3	100.0%	¥ 3,000	100.0%
流し	1	33.3%	¥ 700	23.3%
GO	1	33.3%	¥ 1,300	43.3%
DiDi	0	0.0%	¥ -0	0.0%
待機	1	33.3%	¥ 1,000	33.3%
他	0	0.0%	¥ -0	0.0%

時間帯別実車率		
時間帯	実車率	
Q1	~11:00	4.5%
Q2	11:00~14:00	49.7%
Q3	14:00~17:00	49.2%
Q4	17:00~20:00	42.7%
Q5	20:00~23:00	53.6%
Q6	23:00~2:00	23.7%
Q7	2:00~	0.0%

1月5日(日)

No	乗車	降車	乗車地	降車地	売上	無線	待機時間	空車時間	備考
1	8:40	8:50	福島区福島6	中央区北久宝寺町4	¥ 1,500			29分	
2	9:06	9:29	港区南市岡2	北区鶴野町	¥ 3,100	○		16分	
3	10:06	10:15	淀川区東三国3	淀川区三国本町1	¥ 1,200			37分	
4	10:21	10:33	淀川区新高4	豊中市南桜塚1	¥ 2,300			6分	
5	10:46	10:53	豊中市東豊中町5	吹田市津雲台1	¥ 1,200			13分	
6	11:25	11:37	豊中市桜の町3	阪急蛸池駅	¥ 1,400	○		32分	
7	11:38	11:52	豊中市蛸池東町4	伊丹空港	¥ 1,400	○		1分	
8	12:44	12:55	豊中市稲津町2	豊中市服部寿町3	¥ 900	○		52分	
9	13:09	13:30	淀川区三国本町2	吹田市江坂町1	¥ 2,500	○		14分	
10	13:58	14:08	淀川区三国本町1	豊中市大島町3	¥ 1,400			28分	
11	14:33	14:54	北区角田町	尼崎市杭瀬寺島1	¥ 3,400			25分	
12	14:55	15:22	西淀川区出来島2	リーガロイヤルホテル	¥ 3,500	○		1分	
13	16:02	16:09	北区 JR大阪駅乗り場	カンデオホテルズ大阪ザ・タワー	¥ 1,000		20分	40分	20台目
14	16:20	16:28	中央区 ドーンセンター	近鉄上本町駅	¥ 1,300			11分	
15	16:53	17:05	北区中崎2	JR新大阪駅	¥ 1,800			25分	
16	17:12	17:36	淀川区 JR新大阪駅北口乗り場	伊丹空港	¥ 4,300		なし	7分	先頭
17	17:57	18:15	豊中市北条町4	豊中市服部西町1	¥ 1,400	○		21分	
18	18:33	18:41	淀川区三国本町3	淀川区宮原3	¥ 900	○		18分	
19	19:22	19:33	淀川区十三本町2	淀川区三国本町1	¥ 1,000	○		41分	
20	19:47	19:57	淀川区 阪急十三駅乗り場(南向き)	北区大深町	¥ 1,300		5分	14分	先頭
21	20:22	20:28	北区 阪急三番街乗り場	JR天満駅	¥ 1,000		20分	25分	
22	20:42	20:52	北区芝田1	中央区道頓堀1	¥ 1,900			14分	
23	21:16	21:25	中央区 南海なんば駅乗り場	西区立売堀5	¥ 1,500		20分	24分	
24	22:02	22:11	福島区福島5	北区豊崎4	¥ 1,700			37分	
25	22:19	22:25	北区西天満5	中央区安土町2	¥ 1,400			8分	
26	22:52	22:58	北区角田町	北区大淀中2	¥ 1,300			27分	
合計					¥ 45,600	実車率	35.4%	走行距離	236km

時間帯別集計					
時間帯	件数	売上	件数	売上	
Q1	~11:00	5	5	¥ 9,300	¥ 9,300
Q2	11:00~14:00	5	10	¥ 7,600	¥ 16,900
Q3	14:00~17:00	5	15	¥ 11,000	¥ 27,900
Q4	17:00~20:00	5	20	¥ 8,900	¥ 36,800
Q5	20:00~23:00	6	26	¥ 8,800	¥ 45,600
Q6	23:00~2:00	0	26	¥ -0	¥ 45,600
Q7	2:00~	0	26	¥ -0	¥ 45,600

8:00 ~ 23:25 136時間 15分 133時間 45分
 ¥ 487,000
 自腹高速 ¥390
 平均空車 22分 32秒

総合計				
合計	26	100.0%	¥ 45,600	100.0%
流し	12	46.2%	¥ 20,400	44.7%
GO	9	34.6%	¥ 16,100	35.3%
DiDi	0	0.0%	¥ -0	0.0%
待機	5	19.2%	¥ 9,100	20.0%
他	0	0.0%	¥ -0	0.0%

割増前(~22:00)				
合計	23	100.0%	¥ 41,200	100.0%
流し	9	39.1%	¥ 16,000	38.8%
GO	9	39.1%	¥ 16,100	39.1%
DiDi	0	0.0%	¥ -0	0.0%
待機	5	21.7%	¥ 9,100	22.1%
他	0	0.0%	¥ -0	0.0%

割増後(22:00~)				
合計	3	100.0%	¥ 4,400	100.0%
流し	3	100.0%	¥ 4,400	100.0%
GO	0	0.0%	¥ -0	0.0%
DiDi	0	0.0%	¥ -0	0.0%
待機	0	0.0%	¥ -0	0.0%
他	0	0.0%	¥ -0	0.0%

時間帯別実車率		
時間帯	実車率	
Q1	~11:00	36.1%
Q2	11:00~14:00	36.2%
Q3	14:00~17:00	42.4%
Q4	17:00~20:00	40.6%
Q5	20:00~23:00	25.6%
Q6	23:00~2:00	0.0%
Q7	2:00~	0.0%

1月7日(火)☀️

No	乗車	降車	乗車地	降車地	売上	無線	待機時間	空車時間	備考
1	7:50	8:24	吹田市山手町4	豊中市少路1	¥ 3,450	○		10分	
2	8:50	8:53	豊中市本町1	豊中市役所	¥ 500			26分	
3	9:29	10:03	豊中市豊南町西4	中央区難波3	¥ 4,900	○		36分	
4	10:27	10:39	中央区 南海なんば駅乗り場	天王寺区生玉町	¥ 1,300		20分	24分	
5	10:44	10:53	天王寺区真法院町	JR天王寺駅	¥ 1,100	○		5分	
6	10:55	11:07	天王寺区逢坂2	大阪赤十字病院	¥ 1,600	○		2分	
7	11:12	11:15	天王寺区真田山町	中央区上町1	¥ 600			5分	
8	12:07	12:18	北区梅田1	西区新町1	¥ 1,500			52分	
9	13:17	13:22	都島区大東町2	都島区友洲町2	¥ 800			59分	
10	13:43	13:52	北区西天満4	福島区吉野3	¥ 1,400			21分	
11	13:53	14:07	福島区大開3	福島区福島5	¥ 1,300	○		1分	
12	15:37	15:54	中央区 京阪天満橋駅	JR新大阪駅	¥ 2,800		1時間 30分		
13	15:59	16:21	淀川区宮原3	帝国ホテル	¥ 3,100	○		5分	
14	16:31	16:48	北区天神橋2	浪速区湊町1	¥ 2,300			10分	
15	17:05	17:15	北区中之島4	グランフロント大阪	¥ 1,100			17分	
16	17:21	17:30	北区梅田2	中之島フェスティバルタワー	¥ 900			6分	地下鉄四つ橋線運休
17	17:43	18:00	福島区福島5	明生病院	¥ 2,300			13分	
18	18:08	18:27	北区 OAP	西区江戸堀1	¥ 2,400	○		8分	
19	18:27	18:50	西区江戸堀1	西成区潮路1	¥ 3,000			0分	
20	19:02	19:14	浪速区稲荷2	中央区宗右衛門町	¥ 1,100			12分	
21	19:18	19:29	浪速区元町1	中央区南船場3	¥ 1,300	○		4分	
22	19:29	19:46	中央区南船場3	アパホテル&リゾート大阪梅田駅タワー	¥ 1,900			0分	
23	19:46	19:54	北区 アパホテル&リゾート大阪梅田駅タワー	福島区福島1	¥ 1,200			0分	
24	20:00	20:04	北区中之島2	グランヴィア大阪	¥ 600			6分	
25	20:09	20:21	北区 グランフロント大阪	東急ステイ大阪本町	¥ 1,700			5分	
26	20:22	20:38	中央区久太郎町2	都島区都島南通1	¥ 2,200			1分	
27	20:46	21:01	北区天神橋4	北区堂山町	¥ 1,000	○		8分	
28	21:08	21:25	北区天神橋2	城東区鶴野西1	¥ 2,000	○		7分	
29	21:43	21:56	北区豊崎6	北区曾根崎1	¥ 1,200	○		18分	
30	22:39	22:44	北区天満橋2	アパホテル大阪天満橋駅前	¥ 1,000			43分	
31	22:52	23:07	中央区 京阪天満橋駅	浪速区日本橋5	¥ 2,900	○		8分	
32	23:41	23:46	福島区福島1	アパホテル御堂筋本町駅前	¥ 1,100			34分	
33	0:23	0:51	福島区 阪神野田駅	芦屋市三条町	¥ 9,090			37分	
34	2:01	2:07	北区大淀南1	西区新町2	¥ 1,600			1時間 10分	
35	3:14	3:51	北区曾根崎新地1	尼崎市武庫の里1	¥ 8,100			1時間 7分	
合計					¥ 74,340	実車率	40.1%	走行距離	326km

時間帯別集計					
時間帯	件数	売上			
Q1	~11:00	6	6	¥ 12,850	¥ 12,850
Q2	11:00~14:00	5	11	¥ 5,600	¥ 18,450
Q3	14:00~17:00	3	14	¥ 8,200	¥ 26,650
Q4	17:00~20:00	10	24	¥ 15,800	¥ 42,450
Q5	20:00~23:00	7	31	¥ 12,000	¥ 54,450
Q6	23:00~2:00	2	33	¥ 10,190	¥ 64,640
Q7	2:00~	2	35	¥ 9,700	¥ 74,340

7:30 ~ 4:30 157時間 15分 112時間 45分
 ¥ 561,340
 自腹高速 ¥780
 平均空車 21分 21秒

総合計				
合計	35	100.0%	¥ 74,340	100.0%
流し	22	62.9%	¥ 46,790	62.9%
GO	12	34.3%	¥ 26,250	35.3%
DiDi	0	0.0%	¥ - 0	0.0%
待機	1	2.9%	¥ 1,300	1.7%
他	0	0.0%	¥ - 0	0.0%

割増前(~22:00)				
合計	29	100.0%	¥ 50,550	100.0%
流し	17	58.6%	¥ 25,900	51.2%
GO	11	37.9%	¥ 23,350	46.2%
DiDi	0	0.0%	¥ - 0	0.0%
待機	1	3.4%	¥ 1,300	2.6%
他	0	0.0%	¥ - 0	0.0%

割増後(22:00~)				
合計	6	100.0%	¥ 23,790	100.0%
流し	5	83.3%	¥ 20,890	87.8%
GO	1	16.7%	¥ 2,900	12.2%
DiDi	0	0.0%	¥ - 0	0.0%
待機	0	0.0%	¥ - 0	0.0%
他	0	0.0%	¥ - 0	0.0%

時間帯別実車率		
時間帯	実車率	
Q1	~11:00	50.2%
Q2	11:00~14:00	23.3%
Q3	14:00~17:00	32.4%
Q4	17:00~20:00	70.7%
Q5	20:00~23:00	50.8%
Q6	23:00~2:00	19.1%
Q7	2:00~	29.1%

1月9日(木)

No	乗車	降車	乗車地	降車地	売上	無線	待機時間	空車時間	備考
1	8:05	8:19	東淀川区菅原2	東淀川区豊新5	¥ 1,110	○		5分	
2	8:57	9:01	吹田市 阪急豊津駅	吹田市千里山西1	¥ 800			38分	
3	10:15	10:34	淀川区西宮原1	北区天神橋5	¥ 2,600	○		1時間 14分	
4	10:38	10:47	北区天神橋3	JR新大阪駅	¥ 2,100			4分	
5	10:54	11:02	淀川区西宮原1	淀川区三津屋南2	¥ 1,000			7分	
6	11:33	11:38	北区梅田2	北区西天満2	¥ 700			31分	
7	12:32	12:41	北区曽根崎2	北区中津1	¥ 1,000			54分	
8	12:52	13:07	北区 阪急三番街乗り場	都島区都島南通1	¥ 1,900		5分	11分	
9	13:46	13:51	北区角田町	フォーシーズンズホテル大阪	¥ 900			39分	
10	14:38	14:57	福島区 ABC朝日放送局	テレビ大阪	¥ 2,000			47分	
11	15:13	15:27	中央区南久宝寺町3	今宮えびす	¥ 1,600			16分	
12	16:02	16:19	福島区福島5	吹田市広芝町	¥ 3,500			35分	
13	16:49	16:58	豊中市 豊中えびす	豊中市上津島1	¥ 1,000			30分	
14	17:14	17:50	豊中市南桜塚3	北新地スエヒロ前	¥ 4,800	○		16分	
15	17:52	18:03	北区曽根崎新地1	西区立売堀1	¥ 1,500			2分	
16	18:18	18:36	西区京町堀3	北区天神橋5	¥ 2,200			15分	
17	18:42	18:54	北区本庄東3	北区池田町	¥ 1,000			6分	
18	19:29	19:47	北区長柄東3	阪急十三駅	¥ 2,300	○		35分	
19	20:13	20:22	吹田市江の木町	阪急三国駅	¥ 1,300	○		26分	
20	20:45	20:58	豊中市 豊中えびす	吹田市垂水町3	¥ 1,600	○		23分	
21	21:08	21:16	豊中市 豊中えびす	豊中市寺内1	¥ 1,200			10分	
22	21:31	21:40	豊中市 豊中えびす	豊中市利倉西1	¥ 1,100			15分	
23	22:51	23:02	淀川区 JR新大阪駅乗り場	アスティルホテル新大阪プレシャス	¥ 1,700		40分	1時間 11分	
24	23:04	23:09	淀川区 阪急三国駅乗り場	淀川区西宮原1	¥ 800		なし	2分	先頭
25	23:46	0:36	淀川区 JR新大阪駅乗り場	スターゲイトホテル関西エアポート	¥ 21,600		30分	37分	
26	1:40	1:47	福島区大開1	此花区高見1	¥ 1,300	○		1時間 4分	
27	2:31	2:42	北区豊崎3	都島区都島北通2	¥ 1,900			44分	
28	3:25	3:37	福島区福島2	西淀川区歌島2	¥ 2,400			43分	
合計					¥ 66,910	実車率	30.6%	走行距離	346km

時間帯別集計				
時間帯	件数	売上		
Q1	~11:00	5	5	¥ 7,610
Q2	11:00~14:00	4	9	¥ 4,500
Q3	14:00~17:00	4	13	¥ 8,100
Q4	17:00~20:00	5	18	¥ 11,800
Q5	20:00~23:00	5	23	¥ 6,900
Q6	23:00~2:00	3	26	¥ 23,700
Q7	2:00~	2	28	¥ 4,300
8:00 ~ 4:40		177時間 55分		92時間 5分
				¥ 628,250
				自腹高速 ¥2000
				平均空車 30分 34秒
総合計				
合計	28	100.0%	¥ 66,910	100.0%
流し	17	60.7%	¥ 25,900	38.7%
GO	7	25.0%	¥ 15,010	22.4%
DiDi	0	0.0%	¥ - 0	0.0%
待機	4	14.3%	¥ 26,000	38.9%
他	0	0.0%	¥ - 0	0.0%
割増前(~22:00)				
合計	22	100.0%	¥ 37,210	100.0%
流し	15	68.2%	¥ 21,600	58.0%
GO	6	27.3%	¥ 13,710	36.8%
DiDi	0	0.0%	¥ - 0	0.0%
待機	1	4.5%	¥ 1,900	5.1%
他	0	0.0%	¥ - 0	0.0%
割増後(22:00~)				
合計	6	100.0%	¥ 29,700	100.0%
流し	2	33.3%	¥ 4,300	14.5%
GO	1	16.7%	¥ 1,300	4.4%
DiDi	0	0.0%	¥ - 0	0.0%
待機	3	50.0%	¥ 24,100	81.1%
他	0	0.0%	¥ - 0	0.0%
時間帯別実車率				
時間帯	実車率			
Q1	~11:00	29.7%		
Q2	11:00~14:00	19.1%		
Q3	14:00~17:00	32.8%		
Q4	17:00~20:00	52.8%		
Q5	20:00~23:00	27.5%		
Q6	23:00~2:00	34.8%		
Q7	2:00~	15.0%		

1月11日(土)☀️

No	乗車	降車	乗車地	降車地	売上	無線	待機時間	空車時間	備考
1	8:53	9:01	吹田市泉町3	阪急吹田駅	¥ 800	○		17分	
2	9:15	9:25	淀川区宮原1	北区梅田1	¥ 2,000			14分	
3	10:25	10:28	福島区吉野4	福島区吉野2	¥ 500			1時間 0分	
4	10:46	11:00	淀川区木川西2	JR新大阪駅	¥ 1,600	○		18分	
5	11:36	11:54	豊中市西泉丘2	豊中市本町3	¥ 1,900	○		36分	
6	12:20	12:38	豊中市北緑丘2	北急千里中央駅	¥ 1,700	○		26分	
7	12:50	13:01	豊中市北緑丘3	北急千里中央駅	¥ 1,200	○		12分	
8	13:07	13:18	豊中市新千里西町2	豊中市新千里西町2	¥ 2,000	○		6分	
9	13:19	13:33	豊中市新千里西町2	豊中市北緑丘1	¥ 1,800	○		1分	
10	14:52	15:19	豊中市小曽根4	中央区南船場1	¥ 4,800	○		1時間 19分	
11	16:02	16:30	北区 阪急三番街乗り場	浪速区日本橋4	¥ 3,500		15分	43分	
12	16:37	16:58	天王寺区上汐6	エディオンアリーナ大阪	¥ 2,100	○		7分	
13	17:07	17:12	西区北堀江2	西区京町堀2	¥ 900			9分	
14	17:16	17:37	西区立売堀4	今宮えびす	¥ 2,200	○		4分	
15	17:48	17:54	浪速区敷津西1	中央区西心斎橋2	¥ 800			11分	
16	18:09	18:45	港区弁天5	中央区島之内2	¥ 3,700	○		15分	経由・待機有
17	18:49	18:56	中央区東心斎橋1	天王寺区上本町1	¥ 800			4分	
18	19:22	19:30	福島区吉野1	北区梅田1	¥ 1,300	○		26分	
19	19:32	19:45	北区梅田1	中央区千日前1	¥ 2,000			2分	
20	19:48	20:00	中央区 文楽劇場	北区東天満1	¥ 1,800			3分	
21	20:35	20:57			¥ 1,500	▲		35分	知人
22	21:07	21:18	豊中市 服部えびす	吹田市江の木町	¥ 1,400	○		10分	
23	21:31	21:39	豊中市 服部えびす	吹田市江の木町	¥ 1,300			13分	
24	21:42	21:56	吹田市豊津町	吹田市内本町3	¥ 1,800			3分	
25	22:14	22:26	豊中市長興寺南4	豊中市服部元町1	¥ 1,200	○		18分	
26	22:28	22:56	豊中市 服部えびす	摂津市千里丘1	¥ 5,500			2分	経由有
27	23:06	23:17	吹田市五月が丘北	阪急南千里駅	¥ 1,600	○		10分	
28	23:58	0:06	豊中市 北急千里中央駅乗り場	吹田市春日1	¥ 2,200		1分	41分	2台目
29	0:38	0:45	北区角田町	淀川区宮原1	¥ 2,000			32分	
30	0:56	1:01	北区曾根崎新地2	JR野田駅	¥ 1,100			11分	
31	1:07	1:19	福島区海老江1	西淀川区佃2	¥ 2,300	○		6分	
32	1:57	2:02	北区堂山町	コンラッド大阪	¥ 1,100			38分	
33	2:08	2:13	福島区福島2	セカンド・イン大阪	¥ 1,000			6分	経由有
34	2:17	2:36	福島区福島2	阪神武庫川駅	¥ 6,400			4分	
35	3:03	3:20	福島区海老江5	尼崎市三反田町1	¥ 4,700			27分	
36	3:49	3:54	福島区大開1	西淀川区姫島4	¥ 1,400			29分	
37	4:30	4:38	北区曾根崎2	淀川区十三本町1	¥ 2,000			36分	
合計					¥ 75,900	実車率	40.0%	走行距離	330km

時間帯別集計				
時間帯	件数	売上		
Q1	~11:00	4	4	¥ 4,900
Q2	11:00~14:00	5	9	¥ 8,600
Q3	14:00~17:00	3	12	¥ 10,400
Q4	17:00~20:00	8	20	¥ 13,500
Q5	20:00~23:00	6	26	¥ 12,700
Q6	23:00~2:00	6	32	¥ 10,300
Q7	2:00~	5	37	¥ 15,500

8:30	~	5:05	198時間 30分	71時間 30分
				¥ 704,150
				自腹高速 ¥2000
				平均空車 19分 49秒

総合計				
合計	37	100.0%	¥ 75,900	100.0%
流し	18	48.6%	¥ 37,100	48.9%
GO	16	43.2%	¥ 31,600	41.6%
DiDi	0	0.0%	¥ - 0	0.0%
待機	2	5.4%	¥ 5,700	7.5%
他	1	2.7%	¥ 1,500	2.0%

割増前(~22:00)				
合計	24	100.0%	¥ 43,400	100.0%
流し	9	37.5%	¥ 11,900	27.4%
GO	13	54.2%	¥ 26,500	61.1%
DiDi	0	0.0%	¥ - 0	0.0%
待機	1	4.2%	¥ 3,500	8.1%
他	1	4.2%	¥ 1,500	3.5%

割増後(22:00~)				
合計	13	100.0%	¥ 32,500	100.0%
流し	9	69.2%	¥ 25,200	77.5%
GO	3	23.1%	¥ 5,100	15.7%
DiDi	0	0.0%	¥ - 0	0.0%
待機	1	7.7%	¥ 2,200	6.8%
他	0	0.0%	¥ - 0	0.0%

時間帯別実車率		
時間帯	実車率	
Q1	~11:00	24.3%
Q2	11:00~14:00	40.0%
Q3	14:00~17:00	42.2%
Q4	17:00~20:00	60.0%
Q5	20:00~23:00	52.8%
Q6	23:00~2:00	26.4%
Q7	2:00~	30.9%

1月13日(祝・月)☀️

No	乗車	降車	乗車地	降車地	売上	無線	待機時間	空車時間	備考
1	8:45	8:54	吹田市寿町1	吹田市江の木町	¥ 1,170			10分	
2	9:24	9:29	吹田市泉町2	JR吹田駅	¥ 900			30分	
3	10:09	10:25	淀川区 新大阪ワシントンホテルプラザ	北区堂山町	¥ 1,900	○		40分	
4	11:31	11:51	豊中市 さわ病院	JR新大阪駅	¥ 2,900	○		1時間 6分	
5	12:40	13:11	豊中市宮山町4	北急千里中央駅	¥ 2,900	○		49分	経由・待機有
6	13:29	13:48	豊中市上野東3	吹田市桃山台2	¥ 2,000	○		18分	
7	14:53	15:16	淀川区西三国4	阪急崇禅寺駅	¥ 2,200	○		1時間 5分	
8	15:49	15:55	福島区福島6	北区小松原町	¥ 900			33分	
9	16:32	16:44	北区 阪急三番街乗り場	帝国ホテル	¥ 1,260		30分	37分	
10	17:37	17:54	福島区鷺洲2	北区太融寺町	¥ 1,800	○		53分	
11	18:12	18:39	北区国分寺2	鶴見区鶴見3	¥ 3,400	○		18分	
12	19:04	19:23	都島区都島本通3	北区天満橋1	¥ 1,700	○		25分	経由・待機有
13	20:03	20:11	福島区福島2	北区小松原町	¥ 1,000			40分	
合計					¥ 24,030		実車率 29.7%	走行距離 183km	

時間帯別集計				
時間帯	件数	売上		
Q1 ~11:00	3	¥ 3,970	¥ 3,970	
Q2 11:00~14:00	3	¥ 7,800	¥ 11,770	
Q3 14:00~17:00	3	¥ 4,360	¥ 16,130	
Q4 17:00~20:00	3	¥ 6,900	¥ 23,030	
Q5 20:00~23:00	1	¥ 1,000	¥ 24,030	
Q6 23:00~2:00	0	¥ -0	¥ 24,030	
Q7 2:00~	0	¥ -0	¥ 24,030	

8:30 ~ 20:35 210時間 35分 59時間 25分
 ¥ 728,180
 自腹高速 ¥2000
 平均空車 37分 14秒

総合計				
合計	13	100.0%	¥ 24,030	100.0%
流し	4	30.8%	¥ 3,970	16.5%
GO	8	61.5%	¥ 18,800	78.2%
DiDi	0	0.0%	¥ -0	0.0%
待機	1	7.7%	¥ 1,260	5.2%
他	0	0.0%	¥ -0	0.0%

割増前(~22:00)				
合計	13	100.0%	¥ 24,030	100.0%
流し	4	30.8%	¥ 3,970	16.5%
GO	8	61.5%	¥ 18,800	78.2%
DiDi	0	0.0%	¥ -0	0.0%
待機	1	7.7%	¥ 1,260	5.2%
他	0	0.0%	¥ -0	0.0%

割増後(22:00~)				
合計	0	0.0%	¥ -0	0.0%
流し	0	0.0%	¥ -0	0.0%
GO	0	0.0%	¥ -0	0.0%
DiDi	0	0.0%	¥ -0	0.0%
待機	0	0.0%	¥ -0	0.0%
他	0	0.0%	¥ -0	0.0%

時間帯別実車率		
時間帯	実車率	
Q1 ~11:00	20.7%	
Q2 11:00~14:00	38.9%	
Q3 14:00~17:00	22.8%	
Q4 17:00~20:00	35.0%	
Q5 20:00~23:00	27.6%	
Q6 23:00~2:00	0.0%	
Q7 2:00~	0.0%	